

KATASTR
ČÍSLO PARCELY
POVRCH ÚZEMÍ
VZDÁLENOST ŠACHET

NÁZVY ŠACHET

J6 DRENÁŽNÍ POTRUBÍ D3_{SK-13}

MĚŘÍTKO:1:100/100

HLOUBKA DNA VÝKOPU

KÓTA DNA POTRUBÍ

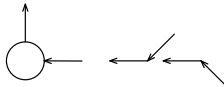
KÓTA TERÉNU

STANIČENÍ [m]

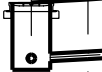
DN [mm]–MATERIÁL–DĚLKA [m]
SKLON [promile]–DĚLKA [m]

		BRNO, ŠTÝŘICE
		1822/1
		ASFALT
0.75	0.40	44.85

D28–2



PROPOJ – DRENÁŽNÍ POTRUBÍ D_{3SK-11} A DRENÁŽNÍ POTRUBÍ D_{3SK-13}
DN/00110 PP SN10, 221.58




218.00

0.89 — 221.58 — 0.89
0.89 — 221.62 — 0.89
0.89 — 221.65 — 0.89
0.00 — 222.37 — 0.75
0.75 — 222.41 — 1.15
1.15 — 222.44 — 46.00

		100–GELOPERFOROVANÉ DRENÁŽNÍ POTRUBÍ SN8–46.00
		55.0–46.00

D.1.2 FÁZE 2.2

SOUŘADNICOVÝ SYSTÉM : S-JTSK
VÝŠKOVÝ SYSTÉM : B.p.v.

VEDOUcí PROJEKTANT - HIP	ING. PETR BJOK			
ZODPOVĚDNÝ PROJEKTANT	ING. JIŘÍ VÍTEK			
VYPRACOVAL	LENKA RYBNÍČKOVÁ			
KONTROLOVAL	ING. ARCH. MICHAELA VACKOVÁ, PH.D.			
KRAJ / KATASTRÁLNÍ ÚZEMÍ	JIHOMORAVSKÝ / ŠTÝŘICE			
OBJEDNATEL, INVESTOR	STATUTÁRNÍ MĚSTO BRNO, Dominikánské nám. 196/1, 602 00 Brno		ZAK. Č. 20797	
NÁZEV AKCE:	REKONSTRUKCE ASFALTOVÝCH CEST NA ÚSTŘEDNÍM HŘBITOVĚ MĚSTA BRNA		DATUM	ÚNOR 2022
NÁZEV OBJEKTU:	SO301 AREÁLOVÝ ODVODŇOVACÍ SYSTÉM		FORMÁT	4 x A4
			MĚŘÍTKO	1:100/100
			STUPEŇ	PDPS
			ZAK. ČÍSLO	200180
NÁZEV VÝKRESU:	PODÉLNÝ PROFIL J6 DRENÁŽNÍHO POTRUBÍ D3 _{SK-16}		Č. SOUPRAVY	Č. VÝKRESU
				03.12